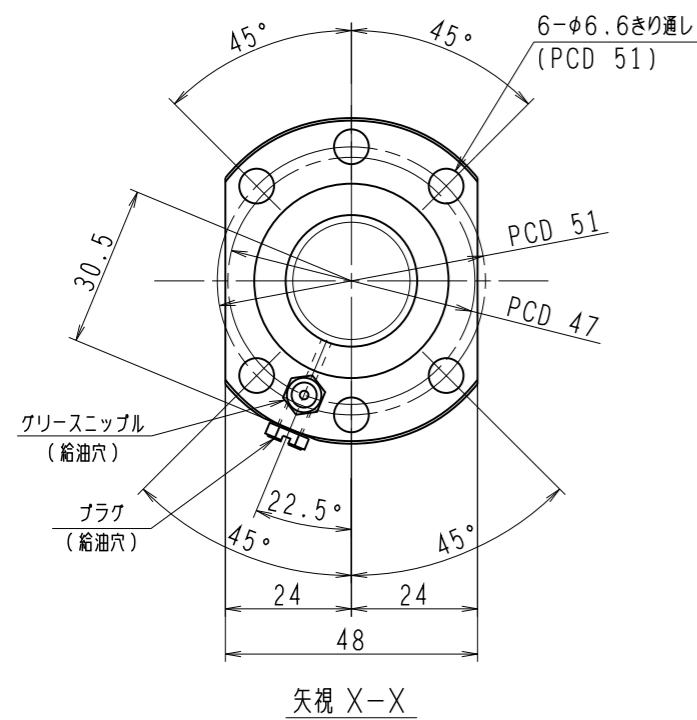
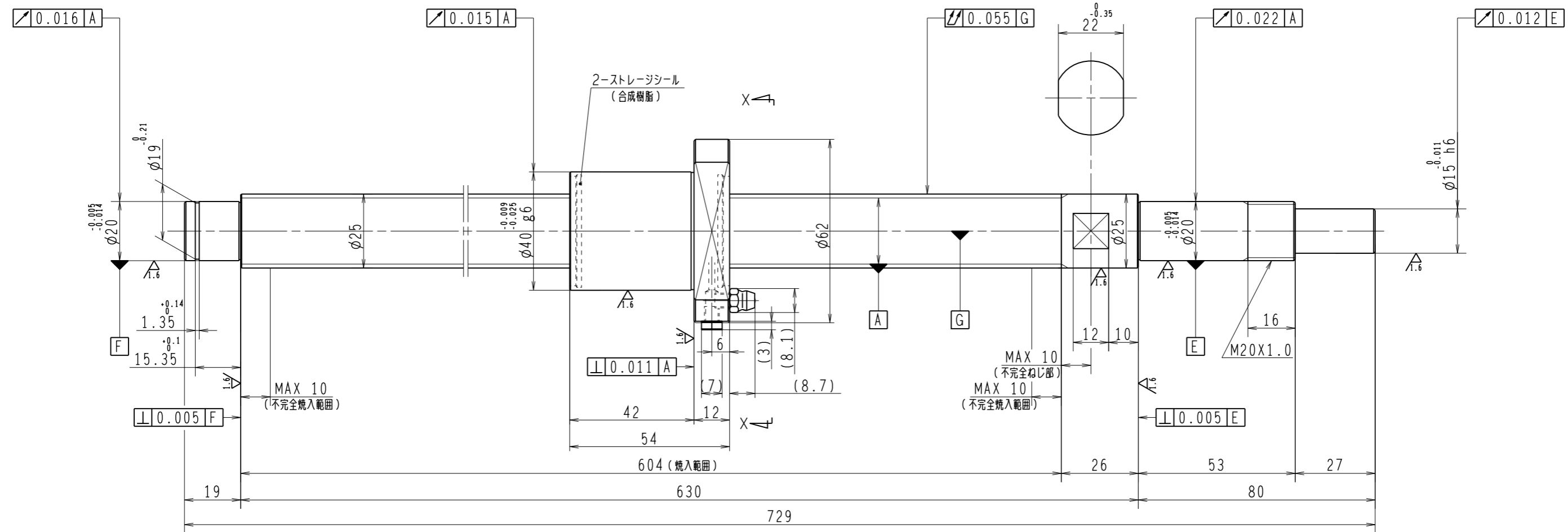


6.3/ (✓)



予圧トルク仕様				ボールねじ仕様			
予圧荷重 (基準値)	200	N	許容範囲	2.2 ~ 12.8 N-cm	ナット形式	BSS2520-2E	
測定条件	回転速度	100 min <sup>-1</sup>	潤滑剤	油: 粘度 ISO VG68	基本動定格荷重 Ca	6560	N
普通公差	公差指示のない寸法は、JIS B 0405-mによる			基本静定格荷重 Coa	14600	N	
使用条件	最大軸方向荷重	N	最高回転速度	min <sup>-1</sup>	ボール溝部と焼入指定部の表面かたさ	輪	HRC58~62
軸取付方法	潤滑剤	グリース	移動量誤差	移動量誤差	ナット	HRC58~62	鋼球径
精度	精度	精度	精度	精度	スパーサーボール比		1/8
精度	精度	精度	精度	精度	軸方向すきま		0
精度	精度	精度	精度	精度	精度等級すきま記号		C5Z
許容回転数	固定-支持	5000 min <sup>-1</sup>	封入潤滑剤	NSKグリース LR3			
承認	検図	設計	製図	承認者	変更者	製図	貴社 図番
符号	日付	切替番号	記事	承認者	変更者	製図	コンパクトFAシリーズ BSS2520-2E
							名番 PSS2520N1D0729
							尺 1:1
							日付